

INFORME DEL 14 DE SEPTIEMBRE DEL 2020



MUESTRAS PROCESADAS	POSITIVOS	RECUPERADOS	FALLECIDOS
1,879	831	614	8



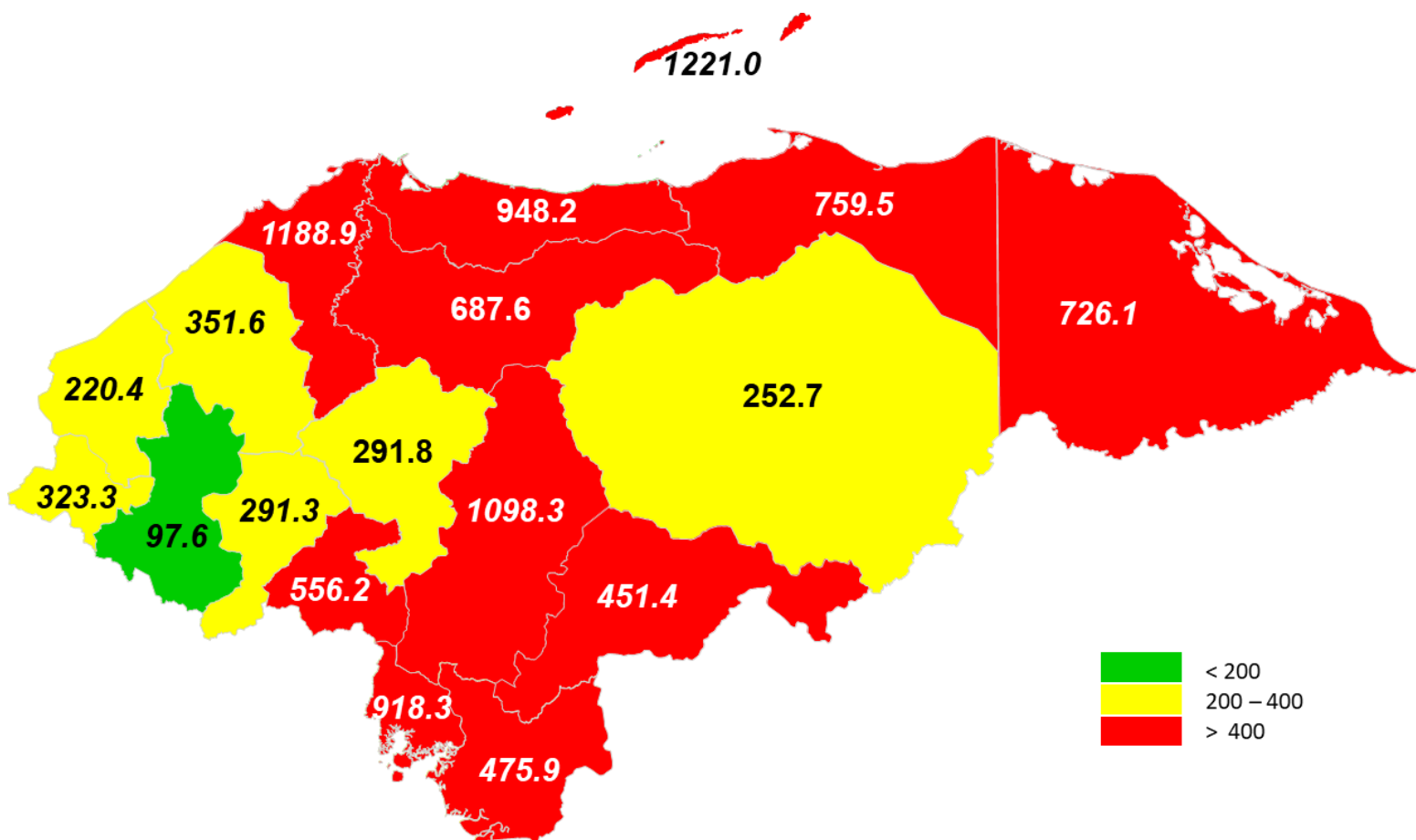
DEPARTAMENTO	POSITIVOS	RECUPERADOS	FALLECIDOS
Atlántida	265	134	0
Choluteca	9	0	0
Colón	4	0	0
Comayagua	2	28	0
Copán	0	6	0
Cortés	307	144	0
El Paraíso	0	0	0
Francisco Morazán	5	17	1
Gracias a Dios	0	6	0
Intibucá	12	0	0
Isla de la Bahía	11	0	5
La Paz	3	79	0
Lempira	0	0	2
Ocotepeque	30	8	0
Olancho	0	0	0
Santa Bárbara	17	62	0
Valle	2	10	0
Yoro	164	120	0
TOTAL	831	614	8

DEL TOTAL DE PACIENTES DIAGNOSTICADOS CON COVID-19 SE ENCUENTRA:

HOSPITALIZADOS	ESTABLES	CONDICIÓN GRAVE	UCI
787	645	119	23

Situación Nacional del COVID-19

Incidencia de Covid-19 por departamento según por 100,00 habitantes.



MUESTRAS PROCESADA

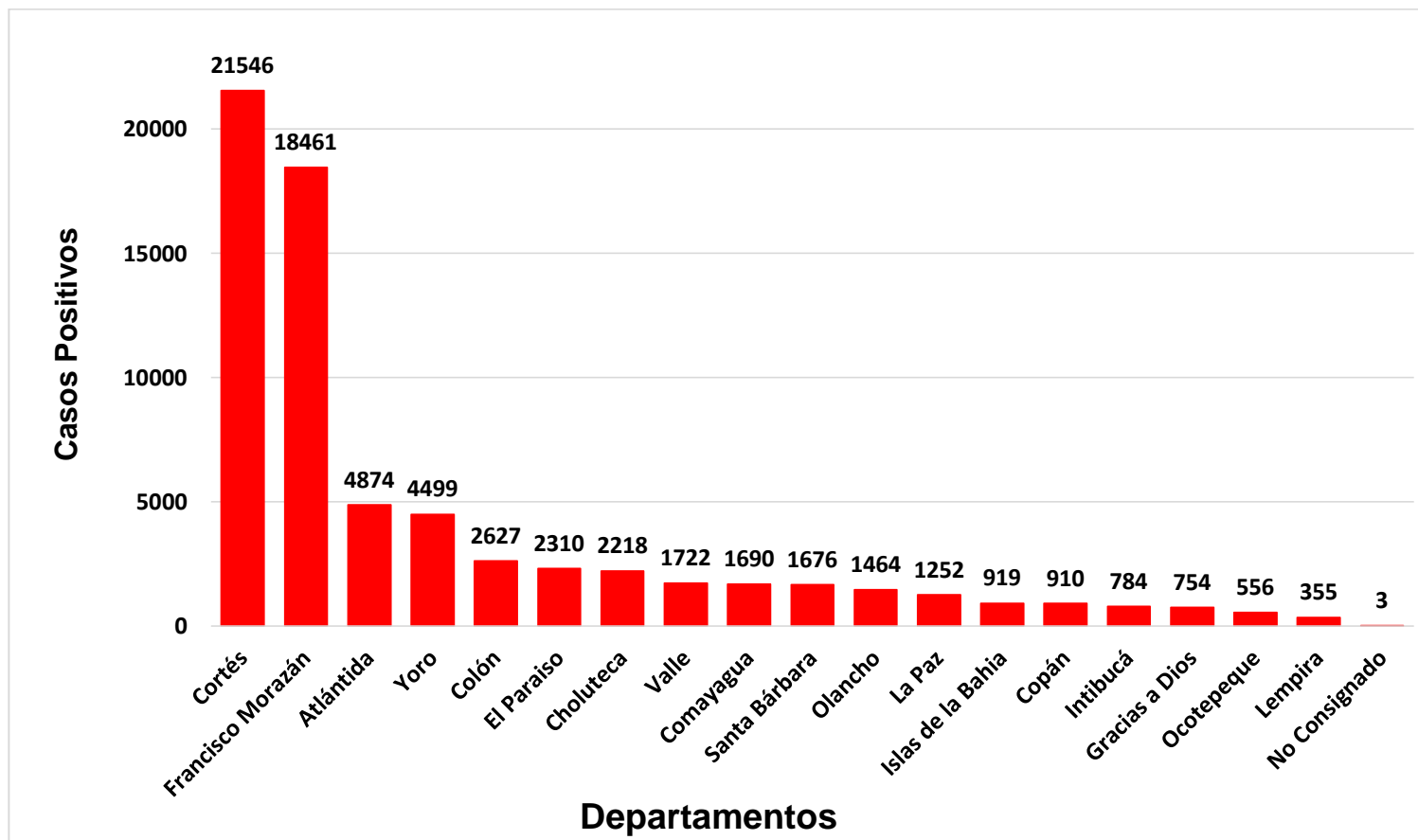


TOTAL POSITIVAS

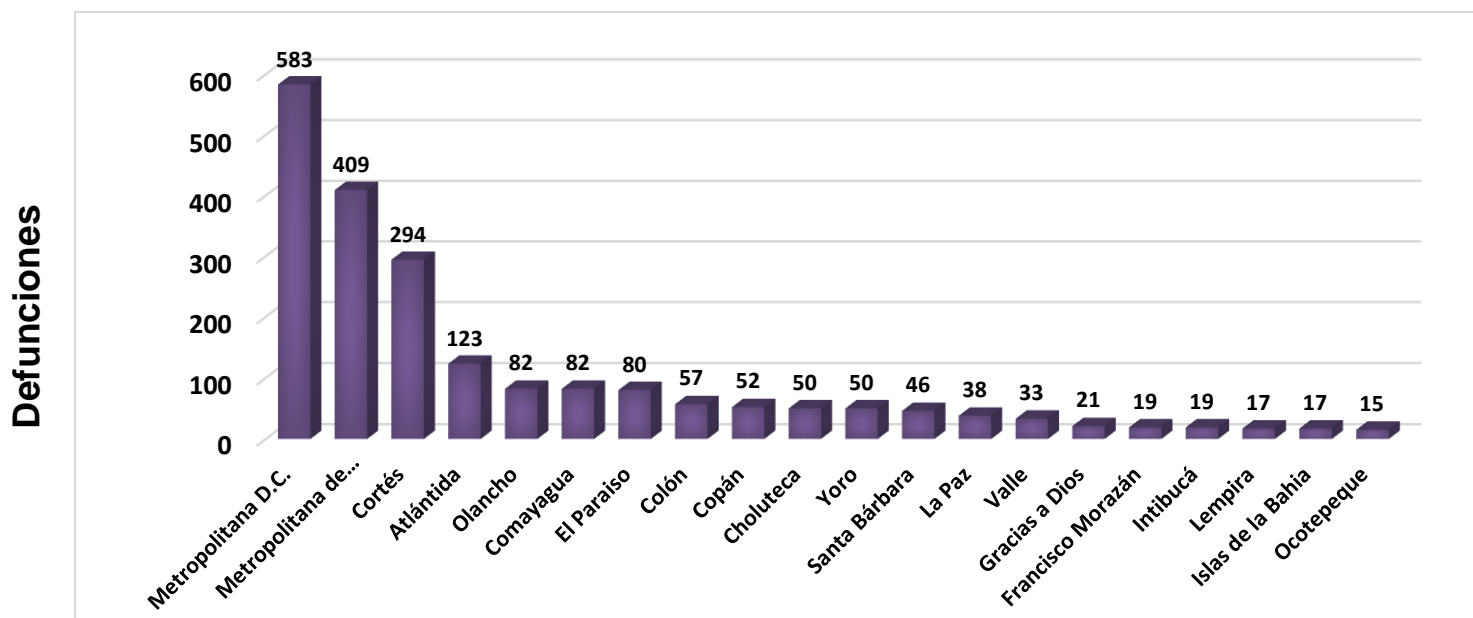


CASOS RECUPERADOS

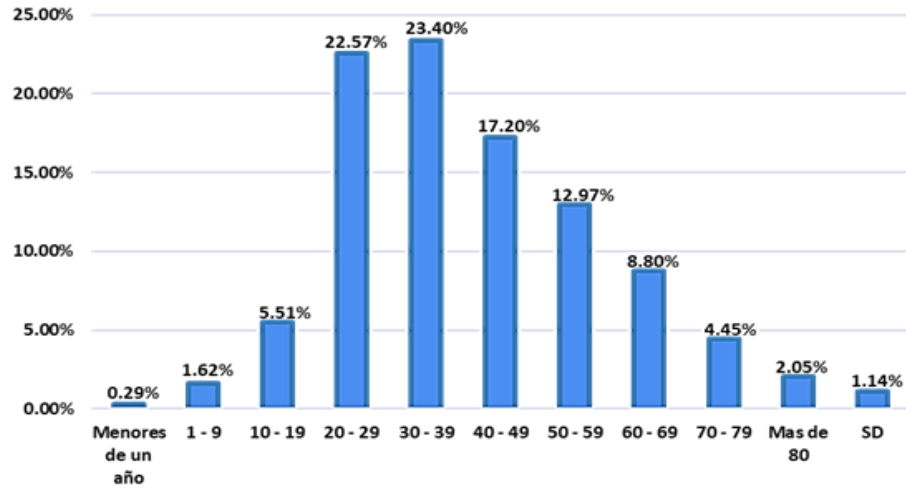
Distribución de casos COVID-19 por departamentos



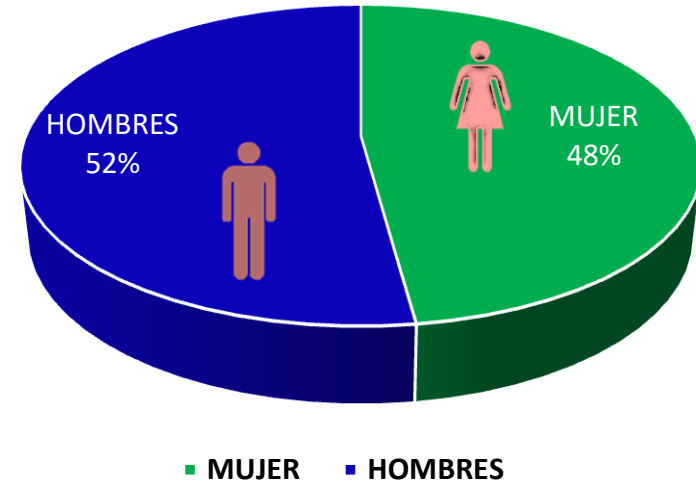
Defunciones de COVID-19 por región sanitaria



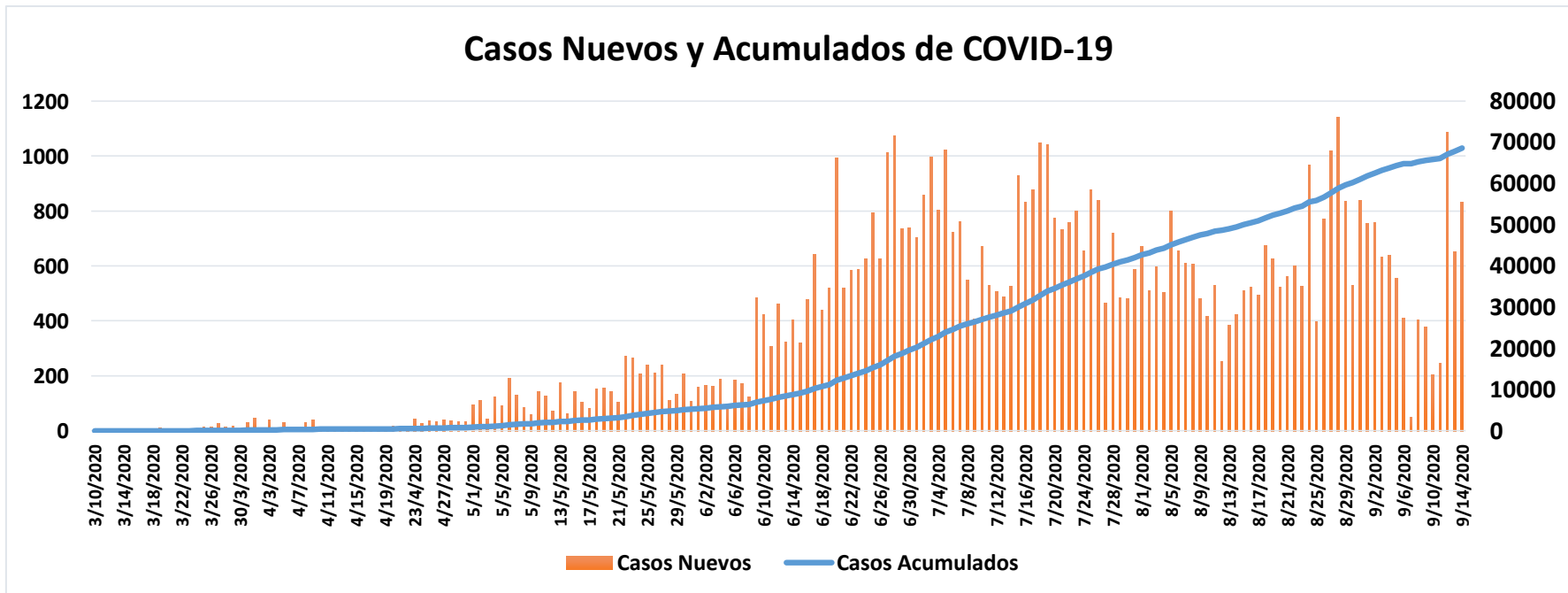
Frecuencia de Casos Covid-19 por grupos de edad, hasta la Semana Epidemiológica No.37



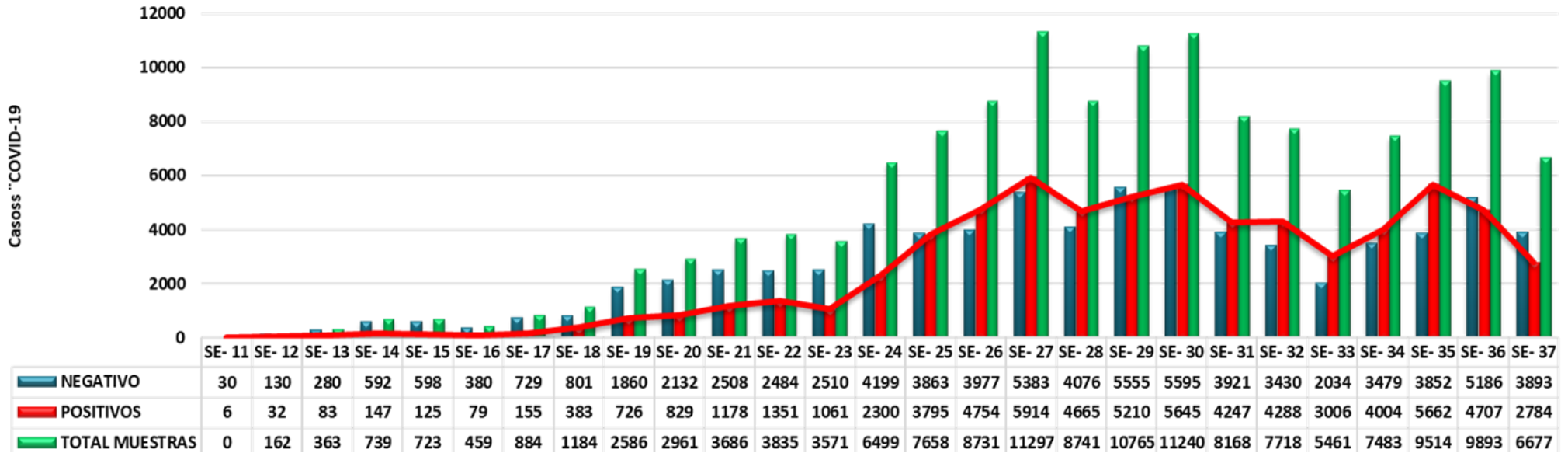
Porcentaje de Casos Positivos COVID-19 por Sexo



Casos Nuevos y Acumulados de COVID-19



Total de Muestras PCR Realizadas sin incluir Muestras Control por SE



Porcentaje de Positividad a Nivel Nacional

